



KONICA MINOLTA

6 Gründe für for.CARE

✍ Software Lösung für die Sozialwirtschaft



6 GRÜNDE FÜR DEN EINSATZ VON for.CARE

1. Schneller und einfacher Einstieg

Verringern Sie den Schulungsaufwand dank der einzigartigen und vertrauten Microsoft Benutzeroberfläche, die konkret auf die Rollen Ihrer Mitarbeiter ausgerichtet ist. Jeder Mitarbeiter sieht bei der Anmeldung lediglich die Informationen, die für seine Tätigkeit notwendig sind. Abläufe, gewohnte Prozesse sowie spezifische Sprachstile in Ihrer Einrichtung lassen sich so leicht in for.CARE abbilden. Dies schafft einen vertrauten und übersichtlichen Zugriff für Ihre Mitarbeiter sowie eine hohe Benutzerakzeptanz.

Vorkonfigurierte Modellkataloge sowie der Import vorstrukturierter Excel-Listen (Rapidstart Technologie) erhöhen die Geschwindigkeit der Einführung maßgeblich.

2. Alternativer Web-Client

Für dezentrale Einrichtungsstrukturen steht neben der bewährten Windows Version auch der Dynamics NAV Web-Client zur Verfügung. Hier kann, ohne weitere installierte Software, direkt im Browser die for.CARE Lösung bedient werden. Ideal für gelegentliche Zugriffe!

3. Der neue Tablet-Client

Das Nutzungsverhalten von IT-Anwendern hat sich in der letzten Zeit stark verändert. Dokumentationsdaten werden nicht mehr zum Schichtende an einem stationären Rechner erfasst, sondern direkt online per Smartphone oder Tablet – und zwar direkt in der Pflege- oder Betreuungssituation. Die Bedienung der einzelnen Programmelemente bei der Tablet-Version basiert vollständig auf den typischen Funktionsweisen von Touchscreen-Geräten.

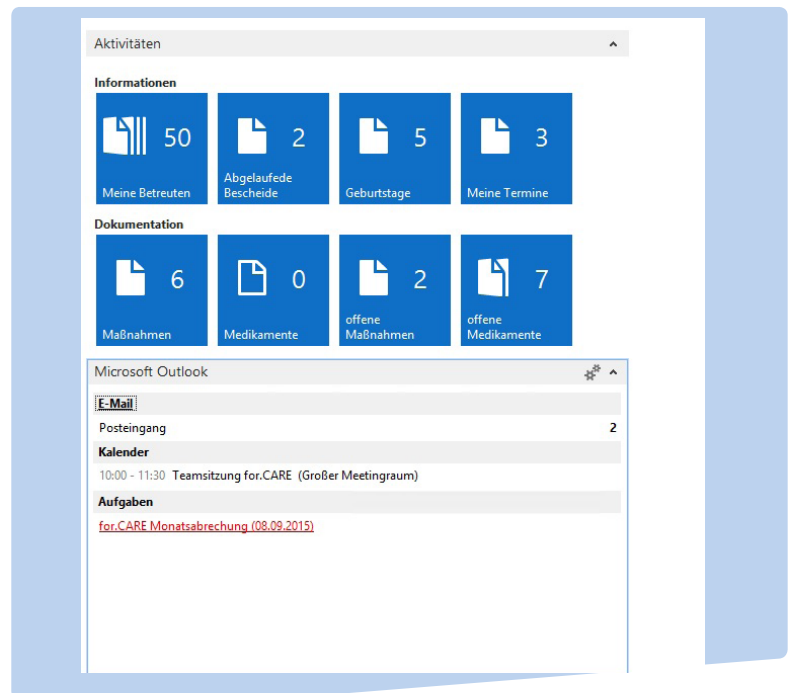
4. Integration in die Microsoft-Produktpalette

for.CARE ist optimal in die Microsoft Produktpalette integriert, dies bedeutet z.B. einen direkten Datenaustausch von Terminen und Aufgaben mit Outlook und dem Exchange-Server. Weiter können Daten direkt an Microsoft Word und Excel übergeben werden.

Andreas Botty
Head of Business Unit Nord

Siemensstraße 6a, 24118 Kiel

Telefon: +49 431 556 025-10
E-Mail: andreas.botty@it.konicaminolta.de
Web: www.konicaminolta.de/it



5. Flexible Definition der Benutzerberechtigung

Definieren Sie die detaillierte Zuordnung und Eingrenzung der Anwenderberechtigungen. So können Sie den Zugriff auf alle Tabellen, Pages, Berichte und Menüeinträge an einer zentralen Stelle kontrollieren. Nutzen Sie die einmalige Anmeldung an einem Arbeitsplatz für alle Rechner und Dienste? Selbstverständlich ist auch hier Microsoft Dynamics NAV und for.CARE integriert.

6. Mehrsprachig verfügbar

for.CARE ist vollständig mehrsprachig erstellt. Alle Felder der Applikation lassen sich per Knopfdruck in eine andere Sprache übersetzen. In der Basisversion wird for.CARE in Deutsch und Englisch ausgeliefert.

- Namen und Produkte anderer Firmen können eingetragene Warenzeichen der jeweiligen Rechteinhaber sein.
- Microsoft Dynamics, SharePoint and Windows are either registered trademarks or trademarks of Microsoft Corporation in the United States and/or other countries