



KONICA MINOLTA

Das kompakte Speicherfoliensystem

# REGIUS $\Sigma$ VET



Giving Shape to Ideas



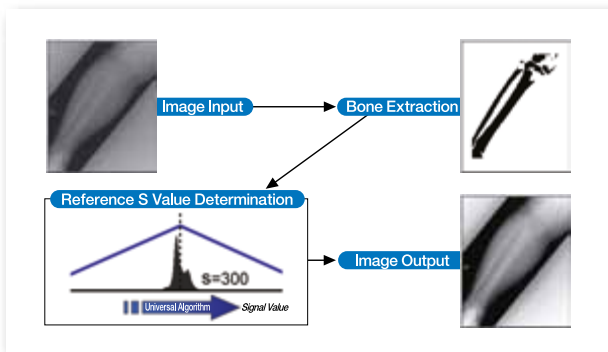
KONICA MINOLTA

### Perfekt für Veterinäre – auch im mobilen Einsatz

Das kleine und leichte Desktop-Speicherfolien-System überzeugt mit einer Stellfläche von nur 1,31 m<sup>2</sup> und einem geringen Gewicht von nur 28 kg. So kann das Regius  $\Sigma^{\text{VET}}$  auch auf kleinstem Raum platziert werden. Speziell für den mobilen Veterinär entwickelt, ist das Regius  $\Sigma^{\text{VET}}$  Mobile Kit mehr als eine klassische Transportsicherung. Mit wenigen Handgriffen angebracht, wirkt es als eine Art „Schutzhülle“ und sichert die empfindlichen Geräte bei Bremsmanövern oder Unfällen. Mit dieser optionalen Erweiterung wird das Regius  $\Sigma^{\text{VET}}$  zum perfekten Begleiter in der Außenpraxis.

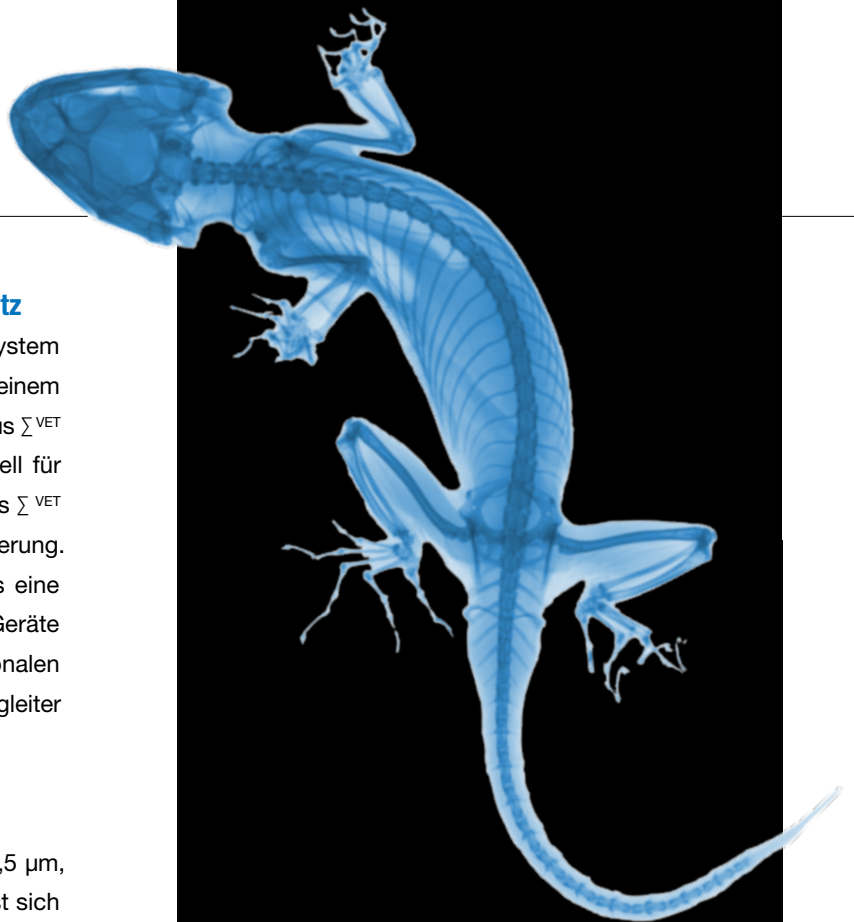
### Höchste Bildqualität

Das Regius  $\Sigma^{\text{VET}}$  unterstützt eine Pixelgröße von 87,5  $\mu\text{m}$ , sowie 175  $\mu\text{m}$  für alle Kassettengrößen. Damit lässt sich eine maximale Auflösung von 4020 x 4892 Pixel erreichen (35 x 43 cm bei 87,5  $\mu\text{m}$ ). Die patentierte Bildverarbeitungstechnik von Konica Minolta Healthcare mit ihren leistungsstarken Algorithmen vereinfacht die Röntgenbild-Aufnahme ganz erheblich und ermöglicht eine konsistente Bildqualität.



### Lückenloser Workflow – einfach in der Bedienung

In Kombination mit der ImagePilot-Software bietet das Regius  $\Sigma^{\text{VET}}$  eine problemlose Bedienung und einen reibungslosen Arbeitsablauf. Von der Neuaufnahme bis zur langfristigen Archivierung: Über eine Benutzeroberfläche können Untersuchungsbilder eingesehen, aufgerufen, verteilt und archiviert werden. ImagePilot unterstützt die in der medizinischen Bildgebung immer populärer werdenden Touchscreen-Monitore, an denen sich weit über 100 Funktionen bequem per Fingerdruck abrufen und ausführen lassen.



**Klein, leicht,  
& digital –  
ideal für die  
Tiermedizin**



# Die ideale Lösung für die Tiermedizin

Konica Minolta Healthcare erweitert sein Produktangebot für die Tiermedizin um ein neues innovatives Speicherfolien-System: Regius  $\Sigma$ <sup>VET</sup> – die kompakte und umweltfreundliche Imaging-Lösung, bei der die hohe Bildqualität und Zuverlässigkeit der Regius-Produktfamilie konsequent fortgesetzt wird. Von der Patientendaten-Eingabe zum Langzeit-Archiv – Konica Minolta Healthcare bietet einen durchgängigen Workflow:



## 1 REGISTRIERUNG – immer und überall

Image Pilot erlaubt die manuelle oder automatisierte Patientenregistrierung an einem PC\* in jedem beliebigen Raum der Praxis. Der Patient wird aus der empfangenen Behandlungsliste ausgewählt oder die Patientendaten werden manuell eingegeben. Dabei müssen keine Körperteile oder Untersuchungsmethoden angegeben werden.

## 2 DIGITALISIERUNG – automatisch und optimal

Eine belichtete Kassette wird in den Eingabeschacht des Regius  $\Sigma$ <sup>VET</sup> eingesetzt. ImagePilot bearbeitet das Bild sofort automatisch für eine optimale Diagnose. Zweitaufnahmen werden dadurch nahezu überflüssig.

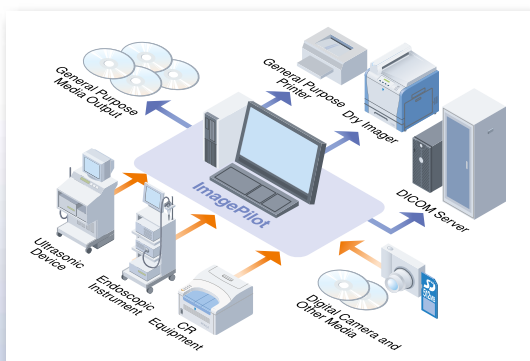


## 3 KONTROLLE – schnell und gut

Die Bilder werden innerhalb von 45 Sekunden angezeigt und können an mehreren verfügbaren Arbeitsstationen betrachtet und direkt mit dem Tierhalter besprochen werden. Jede Arbeitsstation arbeitet mit einheitlichen Bedienoberflächen und identischen ImagePilot-Funktionen. ImagePilot bietet außerdem einen speziellen Composite-Modus, mit dem mehrere Bilder gleichzeitig ausgedruckt werden können.

## 4 ARCHIVIERUNG – umfangreich und erweiterbar

ImagePilot bietet hohe Speicherkapazitäten, mit denen bis zu 200 000 Patienten verwaltet und bis zu 300 000 Bilder auf optional verfügbaren Servern archiviert werden können. Jeder registrierte Patient ist sofort verfügbar, frühere Untersuchungen können aufgerufen und neue Bilder hinzugefügt werden.



# Spezifikationen Regius $\Sigma$ VET

## Technische Daten Regius $\Sigma$ VET

<b>Bildanzeige</b>	nach ca. 45 Sekunden (35 x 43 cm, 175 $\mu$ m)	<b>Pixelmatrix</b>	max. 4020 x 4892 (35 x 43 cm, 87,5 $\mu$ m)
<b>Kassetten</b>	15 x 30 cm, 24 x 30 cm, 18 x 24 cm 35 x 43 cm, 35 x 35 cm, 28 x 35 cm	<b>Graustufen</b>	4096 Graustufen (12 Bit)
<b>Kapazität</b>	25 Kassetten/h (35 x 43 cm, 175 $\mu$ m) 45 Kassetten/h (35 x 43 cm, 175 $\mu$ m) 60 Kassetten/h (35 x 43 cm, 175 $\mu$ m)	<b>Kassettenlots</b>	ein kombinierter Ein-/Ausgabeschacht
<b>Auflösung</b>	175 $\mu$ m (Standard) / 87,5 $\mu$ m (High Resolution)	<b>Stromverbrauch</b>	100 VA im Betrieb; 20 VA im Leerlauf
<b>Betriebsbedingungen</b>	10 – 30 ° C, 15 – 80 % RH, keine Kondensation	<b>Gewicht</b>	ca. 28 kg
<b>Abmessungen</b>	510 x 610 x 355 mm (B x T x H)		

## Technische Daten ImagePilot

<b>Hardware</b>	Intel Core 2 Duo Prozessor, 2 x 500 GB Festplatte, 2 GB RAM, Ethernet 10/100/1000 Mbit/s optional Raid 1	<b>Monitor</b>	19" & 21" LCD-Display 23" Multi-Touch Display
<b>Patientenübernahme</b>	DICOM Modality Worklist andere Praxisverwaltungssysteme via GDT manuelle Eingabe möglich	<b>DICOM</b>	DICOM Modality Worklist DICOM Store DICOM Query/Retrieve DICOM Print
<b>Internet-Zugriff</b>	via VPN können die ImagePilot-Bilder auch zu Hause oder in einer anderen Praxis angezeigt werden	<b>NAS- / DVD-Bakup</b>	Sicherung der Daten auf einem ImagePilot-Server, Netzwerk Storage-Systemen oder CD/DVD.
<b>Bilddatenbank</b>	intern: ca. 30 000 Bilder (CR 35 x 43 cm, 175 $\mu$ m) extern: ca. 300 000 Bilder (CR 35 x 43 cm, 175 $\mu$ m) auf einem externen Server	<b>PDI-Ausgabe</b>	Datenaustausch mit anderen Praxen und Kunden
<b>Bildwerkzeuge</b>	Window / Level / Zoom / Pan / Rotation / Spiegeln Vertebrale Herzgrößenmessung / Distanz / Winkel / Norberg-Winkel	<b>Kommentarfunktion</b>	Linie / Pfeil / Rechteck / Text / Blende / Marker etc.

## Technische Daten Regius $\Sigma$ VET MOBILE KIT

<b>Gewicht</b>	ca. 32 kg (inkl. Regius $\Sigma$ VET)	<b>Abmessungen</b>	662 x 564 x 405 mm (B x T x H)
<b>Material</b>	Pulverbeschichteter Stahl (RAL 9002)		

Stand Juli 2012 · Technische Änderungen vorbehalten



KONICA MINOLTA

**KONICA MINOLTA MEDICAL & GRAPHIC IMAGING EUROPE GMBH**  
 MEDICAL IMAGING DEUTSCHLAND · Werner-Eckert-Straße 2 · D-81829 München  
 Tel +49 (89) 23 88 75-0 · Fax +49 (89) 23 88 75-258  
 info@mg.konicaminolta.eu · www.konicaminolta.de/medical-imaging

