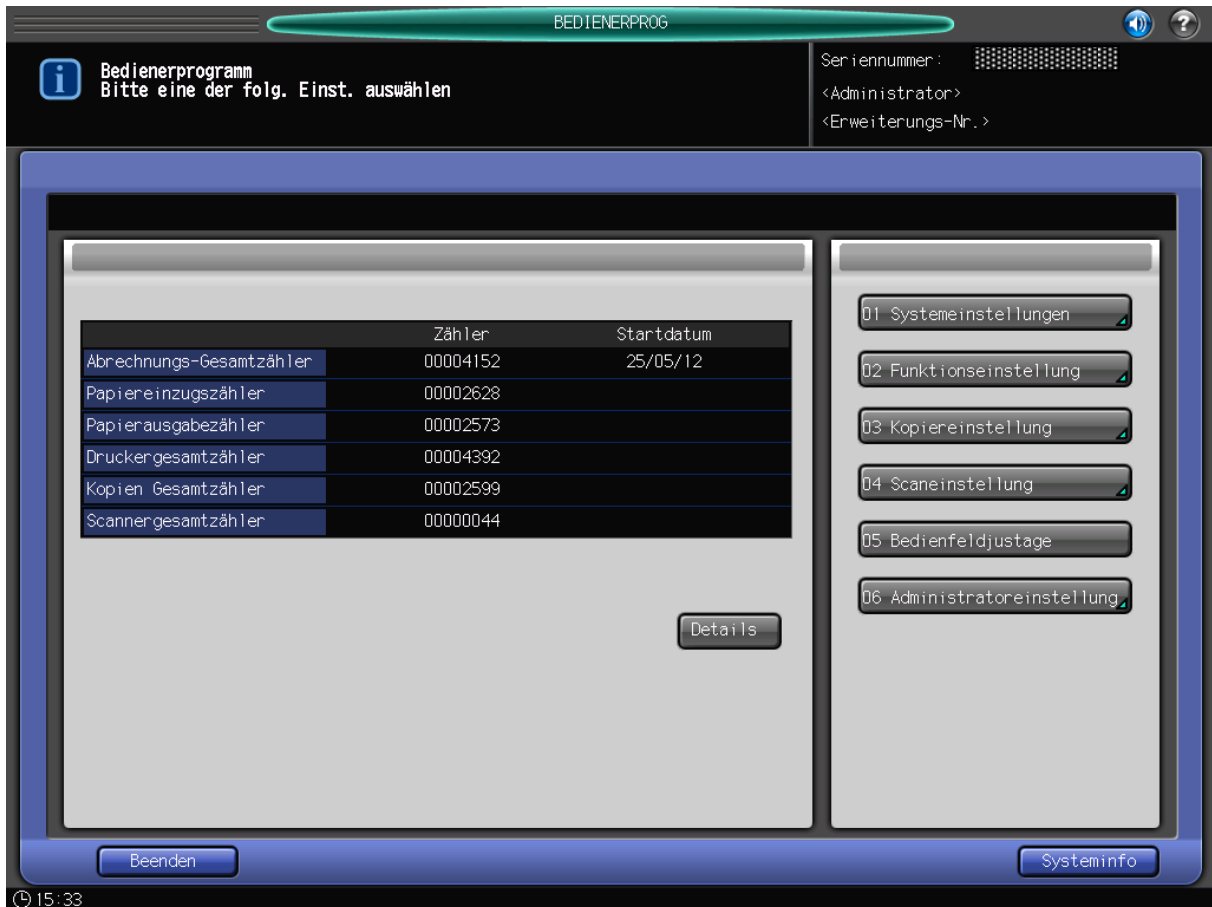




## Anleitung zum Ablesen der Zählerstände

### bizhub PRO 951



- ➔ Taste **Bediener/Zähler** auf der Bedientastatur drücken
- ➔ Oben rechts finden Sie die Seriennummer.
- ➔ In der linken Spalte befindet sich der Gesamtzähler, sowie diverse Unterzähler. Angezeigte Informationen:
  - Gesamtzähler
  - Papiereinzugs Zähler
  - Papierausgabe Zähler
  - Drucker Gesamtzähler
  - Kopieren (System) Gesamtzähler
  - Scanner Gesamtzähler
- ➔ Die Taste **Details** auf dem Bildschirm zeigt Ihnen wartungsrelevante Daten