



KONICA MINOLTA

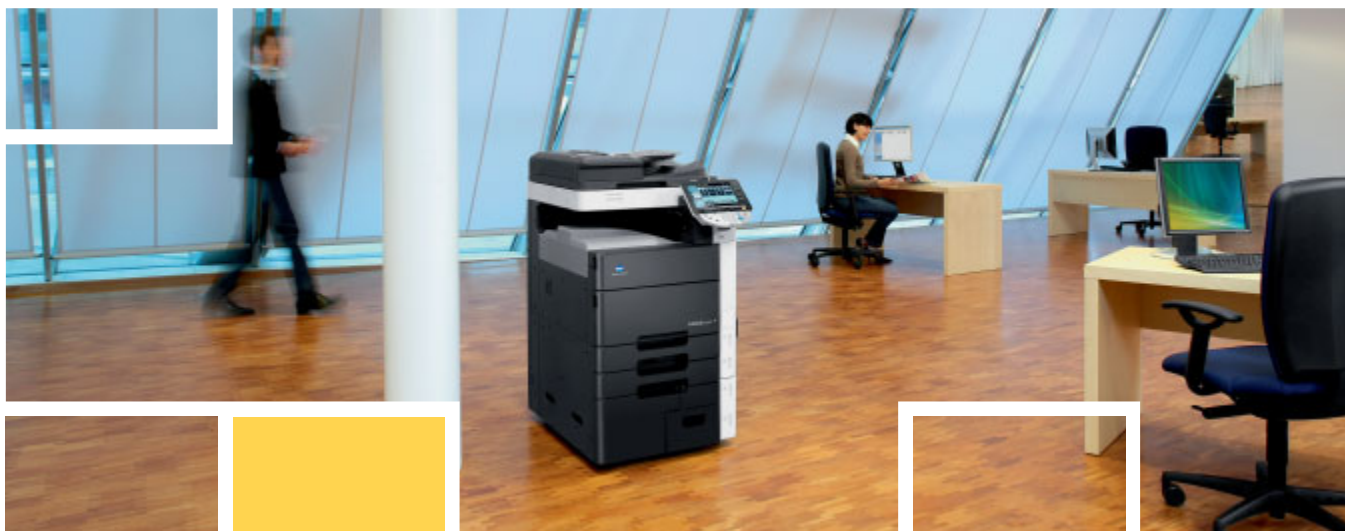
The essentials of imaging



Farbdruck-Controller IC-412

Optimierte Farbkonsistenz

Druckcontroller IC-412



Finale Synergie, perfekte Symbiose

Mit der neuesten Generation multifunktionaler bizhub Farbsysteme setzt Konica Minolta die Erfolgsserie der bizhub Systeme mit bahnbrechenden Controller-Technologien fort. Diese neueste Modellreihe professioneller Farbdrucksysteme ist mit einer Vielzahl von topaktuellen Druckinnovationen ausgestattet, die mit absoluter Zuverlässigkeit hochwertige und professionell endverarbeitete Druck-Erzeugnisse produzieren. Besonders hervorzuheben sind die flexible bizhub OP(Open Platform)-Technologie, die Single-Pass-Tandemtechnologie und der Konica Minolta eigene Simitri™ HD Polymerisationstoner – alles zusammen trägt substantziell zu der ausgezeichneten Präzision, Qualität, Geschwindigkeit und Kosteneffizienz der neuesten bizhub Systeme bei.

Die Anbindung eines EFI Fiery Controllers bildet in logischer Konsequenz die perfekte Ergänzung für die Modelle der neuen bizhub Serie. Die daraus resultierende Synergie vermittelt Stärke, Leistungsfähigkeit und Farbkonsistenz für die hohen Ansprüche der Anwender im grafischen Gewerbe.

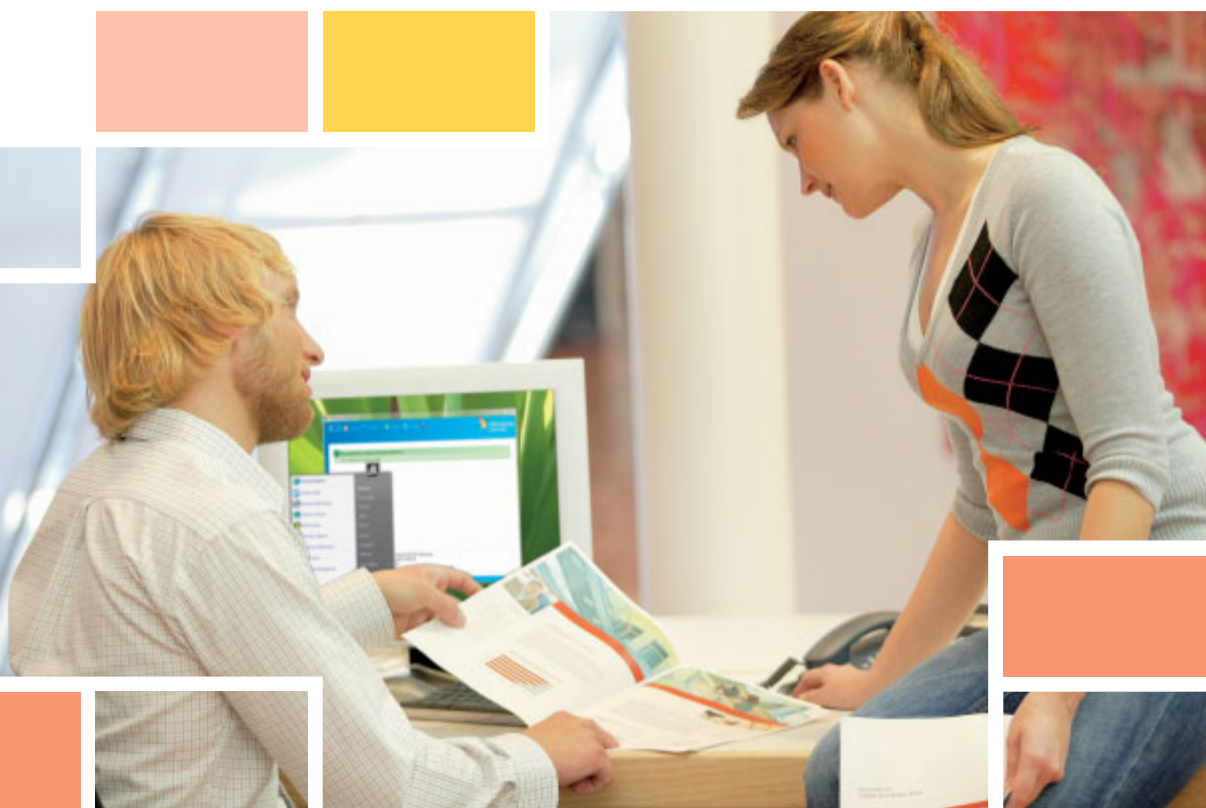




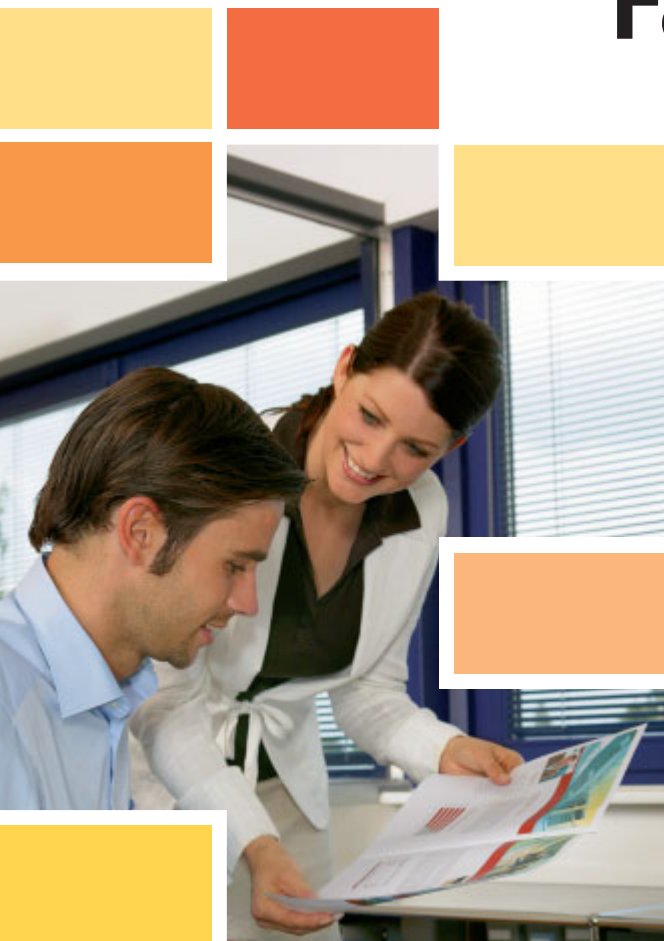
- Der Fiery IC-412 basiert auf einer intelligenten Linux-Plattform und leistungsstarker Hardware mit einem Hochleistungsprozessor. Durch die SmartRIP-Technologie und das RIP & Print Feature erzielt der EFI Fiery Controller eine unschlagbare Leistungsfähigkeit und Geschwindigkeit, so dass die Kapazität der bizhub Systeme immer voll ausgeschöpft wird.
- Der Leistungsumfang der mit dem neuen Controller zur Verfügung stehenden Software ist überzeugend: Präzises Farbmanagement wird durch Fiery ColorWise, Fiery Spot-On® und den Color Profiler sichergestellt. Für den Dokumenten-Workflow bieten Hot Folder und der leistungsstarke Virtual Printer einfachsten Zugang zu den Einstellungen für optimale Konsistenz und professionellen Output – ebenso das templatebasierte

Fiery Impose. Variabler Datendruck (VDP) wird ebenfalls umfangreich unterstützt, inklusive multipler Masterdateien. Von besonderer Bedeutung für anspruchsvolle Büroumgebungen sind die Dienstprogramme Command WorkStation für den Administrator, das Authentifizierungs-Tool für die Rechtevergabe der Anwender sowie der UniDriver, eine einheitliche, in hohem Maße anpassbare Druckertreiberoberfläche. Der Schutz von gespeicherten Dokumenten und die Netzwerksicherheit werden ebenfalls in vollem Umfang gewährleistet.

Die hochleistungsfähige Kombination dieses Fiery Controllers mit den bizhub Systemen von Konica Minolta erzeugt Synergieeffekte, die für Leistung, fortschrittliche Farbkonsistenz und einen äußerst effektiven Workflow bei Ausschöpfung der vollen Kapazität sorgen.



Präzises Farbmanagement



Wie jeder Profi weiß, bedeutet die Vielfältigkeit der Farbsysteme – RGB, CYMK, LAB, Farbraum und Prozessfarben – eine echte Herausforderung für jede Grafikumgebung. Gefordert wird eine verlässliche, herausragende Farbkonsistenz und -qualität, übergreifend auf sämtlichen Betriebssystemen, in den Applikationen und bei verschiedensten Medienarten. Der EFI Fiery IC-412 erfüllt diese Anforderungen effektiv und überzeugend. Seine Prozesse basieren auf Adobe Post-Script 3 sowie CPSI 3017 und werden durch eine Reihe innovativer und äußerst präziser Anwendungen unterstützt.

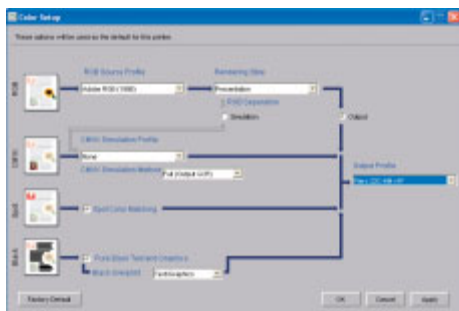
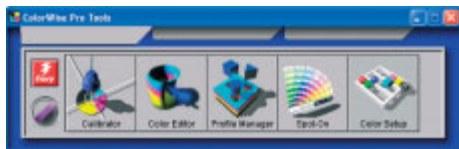
➔ Fiery ColorWise

Über die intuitive grafische Benutzeroberfläche von ColorWise werden die Einstellungen zur RGB- und CYMK-Produktion, für die Farbsimulation, für Schwarz und die Graustufenkonvertierung sowie für Ausgabeprofile konfiguriert. Die gedruckten Dokumente überzeugen durch eine hohe Farbgenauigkeit und -konsistenz. Der gesamte Prozess läuft völlig unabhängig von allen Anwendungen und Betriebssystemen ab, denn der RIP-Prozess findet automatisch im Controller statt und entlastet dadurch die Arbeitsplatzrechner.

➔ Fiery ColorWise Pro Tools

Profis, die nach Perfektion streben, benötigen professionelle Werkzeuge! Mit dem Fiery Controller ist das kein Problem:

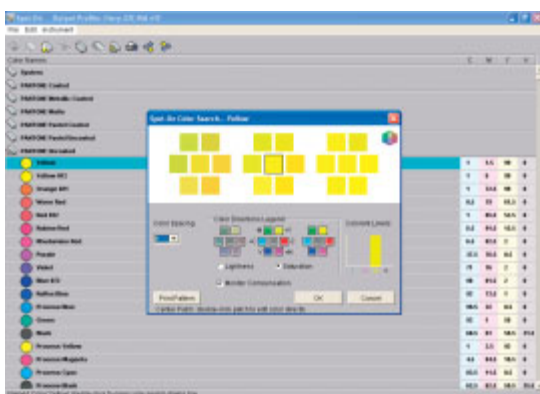
- **Calibrator** – für die Kalibrierung und Linearisierung der Farbausgabesysteme
- **Editor** – um CYMK-Farbkurven zu verändern
- **Profile Manager** – online Down- und Upload oder Ein- und Ausgabe von ICC-Profilen; Setup von Device Link Profilen
- **Color Setup** – Standardeinstellungen für die Farbverarbeitung





→ Fiery Spot-On®

Einwandfreie Farbabstimmung ist die Voraussetzung, um vorgegebene Farbstandards in der Ausgabe zu erzielen, insbesondere Farbpräzision und Farbkonsistenz. Fiery Spot-On® ist ein intuitiv zu bedienendes Werkzeug für die Erzeugung und Modifizierung von Spotfarben und entspricht in seiner Leistungsfähigkeit den Ansprüchen von Grafikprofis in besonderem Maße. Jede angepasste Farbe wird für Pantone, HKS, DIC und Toyo kalibriert, wobei die Kalibrierung völlig systemunabhängig ist. So wird sichergestellt, dass die angezeigten Farben im Dokument den spezifischen Anforderungen im Ausdruck entsprechen, was insbesondere bei Logos entscheidend ist.



Spotfarben sowie allgemeine CMYK- und RGB-Farben werden durch kommerzielle Namen wie z. B. HKS 47, durch einen frei gewählten Namen oder durch die für sie festgelegten Farbwerte gekennzeichnet. Auf Basis solcher Namen lassen sich ohne Weiteres Farbsammlungen für den generellen Gebrauch und für spezifische Anwendungen anlegen.

→ Automatische Überfüllung

Diese optionale Anwendung sorgt durch automatisches Überfüllen für fehlerfreie, erstklassige Ergebnisse – ohne Blitzer oder Überdrucken. Das Werkzeug unterstützt alle Prozessfarben und kann bei jeder Farbe angewendet werden, sowohl in zusammengesetzten als auch in separierten Dokumenten. Die automatische Überfüllung erfolgt extrem schnell vor dem Rippen, so dass die Performance nicht beeinträchtigt wird.

→ EFI Color Profiler

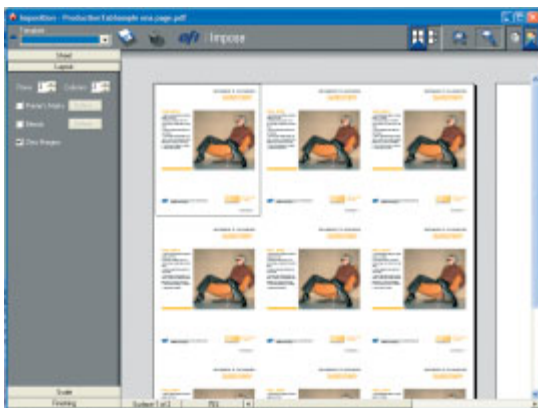
Das EFI Color Profiler Kit (optional) ist das ideale Werkzeug für die Steuerung der Konsistenz aller Ausgabesysteme. Das handliche Spektrometer sorgt für die professionelle Kalibrierung sowie die Verbesserung und Stabilisierung der Ausgabequalität. Als Densitometer unterstützt es die direkte lineare Kalibrierung der Drucksysteme für die Anwendung ColorWise. Als Spektralphotometer unterstützt es die Erzeugung von Druckausgabeprofilen, die den „International Color Consortium“-Standards (ICC-Standards) entsprechen. Das Dienstprogramm Fiery Spot-On® wird direkt unterstützt. Spezifische Schmuck- und Sonderfarben können direkt gemessen und dann anhand der Delta-E-Werte weiter optimiert werden, da ein direkter Vergleich zwischen Original und Ausdruck möglich ist. Die Erzeugung und Anpassung von Bildschirmprofilen vervollständigt den Leistungsumfang.

Überzeugender Workflow

Müheless, sofort und zuverlässig konstant lauten die Anforderungen der modernen Grafikprofis. Mit speziellen Workflow-Anwendungen unterstützen die EFI Fiery Controller den Arbeitsablauf, so dass Vorbereitungszeiten drastisch gesenkt und die Ausgabekonsistenz deutlich erhöht werden kann.

→ EFI Impose

Leistungsstark, intuitiv zu bedienen und applikationsübergreifend – EFI Impose (optional) bedeutet Ausschließen mit WYSIWYG-Funktionen. Eine große Anzahl an vorinstallierten Templates und Broschüren-Schemata können spezifisch angepasst und dann gesondert abgespeichert werden. Mit der Command WorkStation kann der vorbereitete Druckjob dann überprüft werden. Besonders hervorzuheben: Für den variablen Datendruck (VDP) stehen dieselben Funktionen zur Verfügung wie für Druckjobs ohne variable Daten! Der RIP-Prozess erfolgt im Controller und entlastet dadurch die Arbeitsplatzrechner.



→ Virtual Printer und Hot Folder

Die beiden optionalen Erweiterungsprogramme steigern die Produktivität, verbessern Standards und sorgen für die Konformität zwischen Vordefinition und Prozessoptimierung.



Eine PDF-, PS- oder EPS-Datei wird einfach in den Hot Folder kopiert, wo dann automatisch alle vorkonfigurierten Druckeinstellungen angewendet werden, bevor der Auftrag zum Drucken geschickt wird.

Die leistungsstarke Alternative ist der Virtual Printer, der Dokumente aus jeder Applikation bearbeitet. Die Einstellungen für jeden Virtual Printer können durch den Administrator exakt definiert werden, um Dokumentenstandards, z. B. für einen bestimmten Kunden, zu gewährleisten. So erreicht die Druckautomatisierung ein neues Leistungsniveau!

→ USB Media Server

Das Hochladen von Druckdaten mittels eines USB-Sticks oder einer externen Festplatte wird durch einen High-Speed USB-Port unterstützt. Das automatisierte Hochladen kann in einer der Fiery-Druckschlangen erfolgen. In Kombination mit dem Virtual Printer läuft der Druckjob dann in einem definierten Workflow, ohne dass ein PC, Mac oder Anwendungsprogramm benötigt wird.

→ Variabler Datendruck (VDP)

Die Unterstützung von Serienbriefen und Mailings bedeutet ein echtes Plus. Der Einsatz üblicher VDP-Programme, so wie PrintShop Mail, ermöglicht verschiedene Master und einen vordefinierten Workflow. Komplexe Druckjobs mit variablen Daten können nach minimaler Vorbereitungszeit perfekt verarbeitet werden.



Ergänzende Funktionen für höchste Ansprüche

Höchste Leistung und ein schneller Workflow gehören gleichermaßen zu den wesentlichen Anforderungen von anspruchsvollen Büroumgebungen wie von Werbeagenturen oder Marketingabteilungen – selbstverständlich zusätzlich zu den hochklassigen Grafikfunktionen. Der Fiery IC-412 repräsentiert die fortschrittliche, leistungsstarke Basis für genau diese Bedürfnisse, indem er komfortable Bedienung für die Büroumgebung bietet und exzellente Funktionen für höchste grafische Ansprüche liefert.

→ Command WorkStation

Mit dieser Anwendung erhält der Administrator ein zentrales Interface, um den Controller selbst zu konfigurieren, Druckeinstellungen vorzunehmen, Anwender zu verwalten und die Druckwarteschlangen zu managen. Das Druckwarteschlangen-Management beinhaltet die Option, Druckaufträge auf andere Fiery Controller zu übertragen, um die Aufträge auf verschiedene Ausgabegeräte zu verteilen.

→ UniDriver

Alle im bizhub System integrierten Fiery Controller haben eine einheitliche Druckertreiberoberfläche. Allerdings kann jeder Anwender Anpassungen vornehmen. Der erste Tab im Treiber kann konfiguriert werden, um häufig benutzte Funktionen aufzunehmen.

→ Authentifizierung

Die typischen Benutzerrechte beziehen sich auf Rechte, um generell drucken zu können, bzw. Rechte zum Drucken in Farbe oder Schwarzweiß. Die Anwenderrechte können ganz einfach aus dem LDAP oder dem Windows Active Directory importiert werden.

→ Box-Funktionen

Persönliche Druckdaten oder Kundendaten lassen sich schützen, indem sie in einer Box abgespeichert werden, die wie ein normales Dateiverzeichnis dargestellt wird. In der Box gespeicherte Druckaufträge können beliebig wiederholt werden, das Hoch- bzw. Herunterladen von Dateien ist auch möglich.

→ Sicherheit

Anwenderinformationen und gespeicherte Daten sind im Fiery Controller sicher. Zu den Sicherheitsfunktionen gehört die Verschlüsselung mit SSL und TLS; die Einstellungen können für das LDAP sowie für die Kommunikation zwischen dem Fiery Controller und dem internen Server vorgenommen werden. IP-Adressen können gefiltert, Netzwerk-Ports blockiert werden. So kann z. B. eine abgesicherte Kommunikation nur mit zugelassenen Clients gewährleistet werden.





KONICA MINOLTA



➔ Technische Spezifikationen Druckcontroller IC-412

Hardware

Unterstützte Systeme

IC-412 bizhub C280, bizhub C360, bizhub C452, bizhub C552, bizhub C652, bizhub C652DS

Typ Integrierter Farbdruck-Controller

Prozessor
IC-412 Intel Celeron @ 2,8 GHz, Frontside Bus @ 533 MHz
Intel Celeron @ 1,8 GHz (dualcore), Frontside Bus @ 533 MHz

Arbeitsspeicher 512 MB Standard
1024 MB Max. (optional)

Festplatte 80 GB (SATA)

Schnittstellen 10/100/1000 Base-T Ethernet

Netzwerkprotokolle TCP/IP, Novel IPX, Ether Talk II & Apple Talk, SMB, IPv6, LDAP

Drucken

Drucksystem EFI SmartRIP-Technologie, RIP & Print, RIP-While-Print

Druckgeschwindigkeit unterstützt Systemgeschwindigkeit*

Druckauflösung max. 1.800 x 600 dpi

Seitenbeschreibungssprachen Adobe PostScript 3 (CPSI 3017), PDF 1.6 Printing, PCL 6c (PCL 5c + XL 2.1)

Betriebssysteme Windows 2000/XP/2003/2008/2008 R2/Windows 7/VISTA, Macintosh OS 10.x, Unix/Linux

Scannen

Scangeschwindigkeit unterstützt Systemgeschwindigkeit*

Scanauflösung max. 600 x 600 dpi

Dateiformate PDF, JPEG, TIFF

Scan-Funktionen TWAIN Scan, Scan-to-E-Mail, Scan-to-FTP, Scan-to-Box, Scan-to-SMB

Farbmanagement

Kalibration Spektralphotometer, Color Profiler

Farb-Funktionen ColorWise Farbmanagement, ColorWise Pro Tools, Spot-On®, ICC und Device Link Profile, Composite überdrucken, Separationen überdrucken, reines Schwarz und Grau, tiefes Schwarz

Software Tools

Standard Command WorkStation, ColorWise, Spot-On®, WebTools, Remote Scan, Desktop SE

Zubehör Impose, Hot Folder & Virtual Printer, Auto Trapping, Secure Erase, PrintShop Mail

Sicherheit Benutzerauthentifizierung, SSL und TSL, IP-Filter, Port-Filter, sicheres Löschen (optional)

* Detailinformationen befinden sich in der Broschüre für das jeweilige bizhub System.

Alle technischen Daten zur Papierkapazität beziehen sich auf DIN-A4-Papier mit einem Gewicht von 80 g/m². Alle technischen Daten zu den Scan-, Kopier- und Druckgeschwindigkeiten beziehen sich auf DIN-A4-Papier, das quer im Mehrfachseiten- und Simplex-Modus gescannt, kopiert oder gedruckt wurde. Einige der Produktabbildungen enthalten optionales Zubehör. Konica Minolta übernimmt keine Gewähr für genannte Preise und Spezifikationen. Technische Änderungen vorbehalten. Microsoft, Windows und das Windows Logo sind Markenzeichen oder eingetragene Warenzeichen von Microsoft Corporation in den USA und/oder anderen Ländern. Alle anderen Marken- und Produktnamen sind eingetragene Warenzeichen oder Markennamen des jeweiligen Herstellers. Konica Minolta übernimmt bezüglich dieser Produkte keine Haftung oder Garantie. Gedruckt in Deutschland auf chlorfrei gebleichtem Papier.

Ihr Konica Minolta Business Solutions Partner:



 **INFO-LINE**
(0800) 6 46 65 82
Mo.-Fr. von 8-20 Uhr.

Konica Minolta
Business Solutions Deutschland GmbH
www.konicaminolta.de/business